

# MONTAGE- & PFLEGEANWEISUNG

Programm:



Artikel:

MS93

Nach der Montage dem Endkunden aushändigen! - Bitte aufbewahren!

Bei nicht vorschriftsmäßiger bzw. nicht fachmännischer Montage wird bei Personen- oder Sachschäden keinerlei Haftung übernommen.

Abbildung

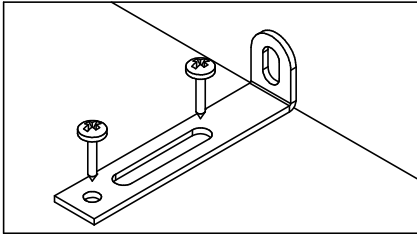


Aufbaupersonal:



Nur bei lot- und waagerechter Aufstellung ist die einwandfreie Funktion des Möbels gewährleistet. Möbelteile auf einer weichen und sauberen Unterlage montieren.

## ACHTUNG KIPPGEFAHR



Das Möbel muss gegen kippen gesichert werden! Beipackzettel Kippgefahr beachten!

Dargestellter Schrank in Ausführung rechts. Ausführung links spiegelbildlich montieren.

H		2
Möbelgriff		

G		2
Spax 3,5x16 Seko		

F		2
Schrankrohlager mit Zapfen		

E		20
Bodenträger 3mm		

D		16
Euroschraube 6,3x11		

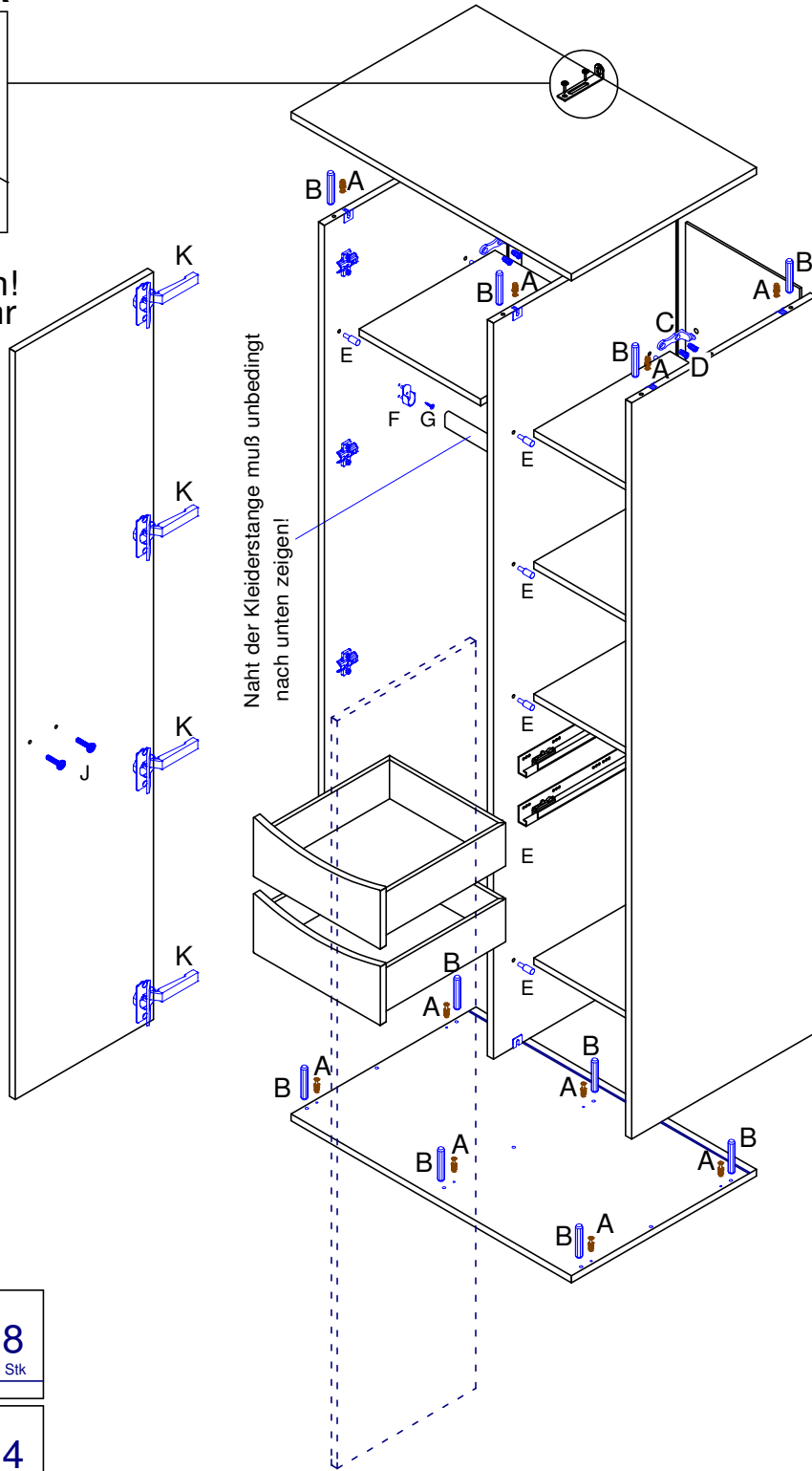
C		8
Rückwandhalter lang		

B		12
Holzdübel 8 x 40		

K		8
Topfband		

A		12
Kofix-Bolzen 6,3 Direktgewinde		

J		4
Griffschraube		



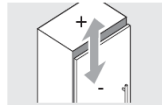
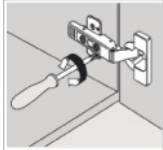
### Pflegeanweisung:

Unsere Oberflächen können mit einem Tuch gereinigt werden, das mit verdünntem Alkohol oder mit handelsüblichen Reinigungsmitteln in den vorgeschriebenen Konzentrationen angefeuchtet wurde. Es ist dabei zu beachten, dass keine scheuernde Bestandteile in dem Reinigungsmittel sind, da die Lackoberfläche hiervon beschädigt würde. Wasser oder andere Flüssigkeiten sind umgehend vom Möbel zu entfernen.



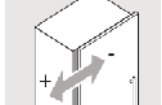
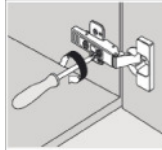
# Topfband Montage und Verstellung

## Einstellmöglichkeiten (3-dimensionale Verstellung)



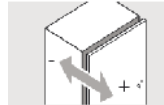
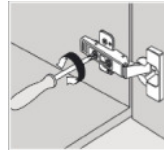
max.  $\pm 3\text{mm}$

Höhenverstellung



$\pm 2\text{mm}$

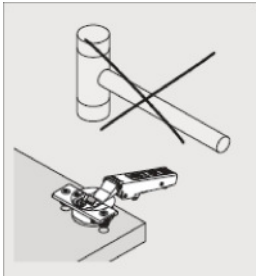
Seitenverstellung



$\pm 2\text{mm}$

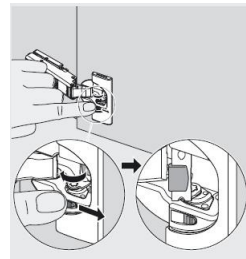
Tiefenverstellung

## Hinweis



Den Scharniertopf nicht mit dem Hammer in die Bohrung einschlagen

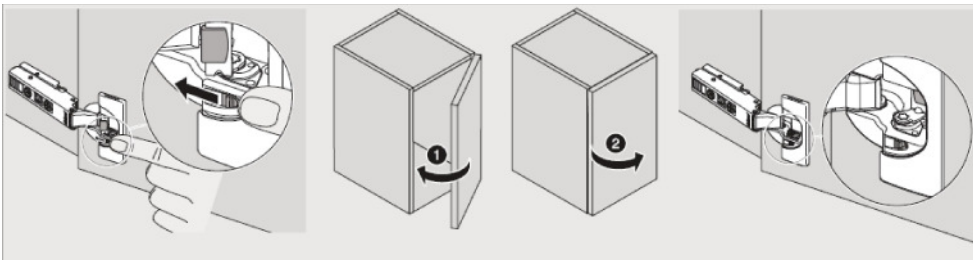
## Aktivierung der Dämpfung



Hebel in gezeigte Richtung

## Deaktivierung der Dämpfung

(z.B. bei kleinen/leichten Fronten können einzelne Dämpfer deaktiviert werden)



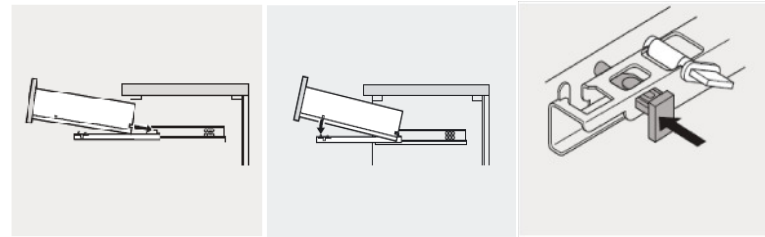
Hebel in gezeigte Richtung

Tür einmal schließen und wieder öffnen

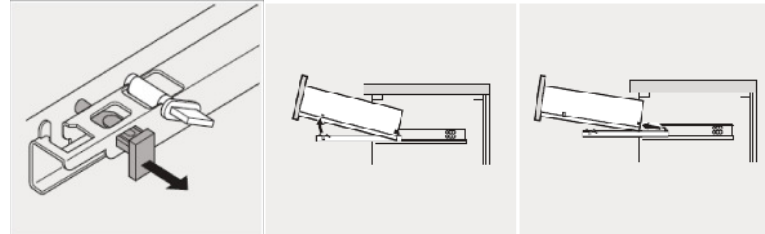
Dämpfung ist deaktiviert

# Schubladenmontage

## Einhängen der Schubladen



## Aushängen der Schubladen



## Höhenverstellung +2,5mm

