

MONTAGE- & PFLEGEANWEISUNG

Abbildung

möbelfabrik rudolf

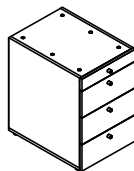


Programm: LOOP

Seite 1 von 1

Artikel: ST41/42/46/47

Aufbaupersonal:

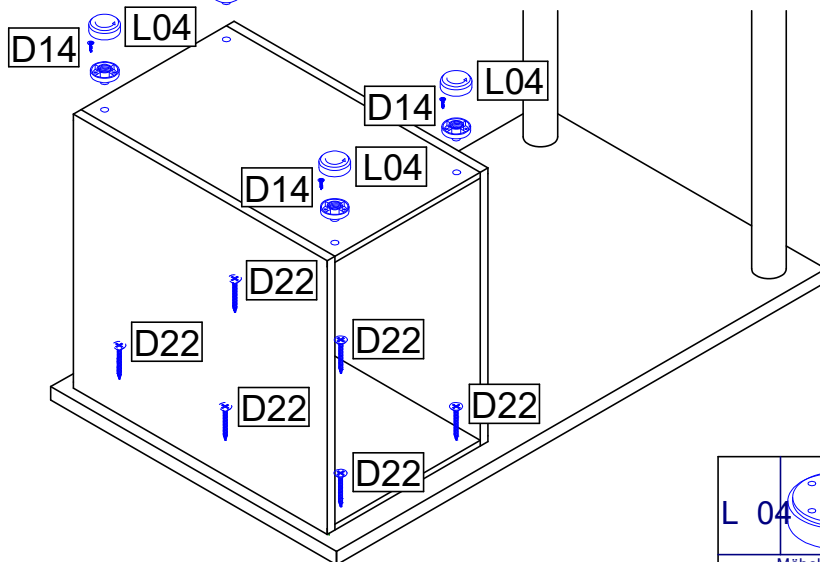


Nur bei lot- und waagerechter Aufstellung ist die einwandfreie Funktion des Möbels gewährleistet. Möbelteile auf einer weichen und sauberen Unterlage montieren.

Bei nicht vorschriftsmäßiger bzw. nicht fachmännischer Montage wird bei Personen- oder Sachschäden keinerlei Haftung übernommen.

1 TISCHPLATTE:

Um eine Anpassung an die räumlichen Gegebenheiten - z.B. Sockelleiste - zu ermöglichen, wird die Tischplatte mit selbstschneidenden Schrauben kundenspezifisch individuell befestigt.

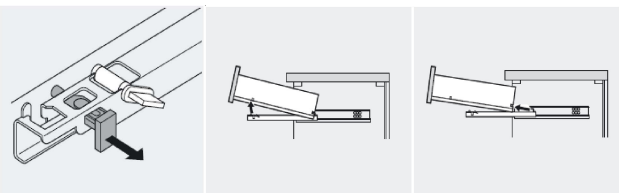


D14		4 Stk
Spax 5x17 Ruko		

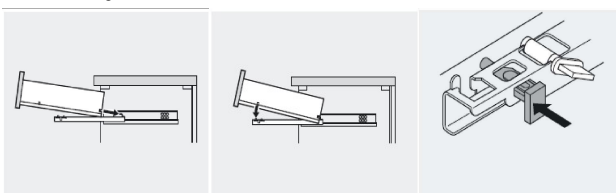
L 04		4 Stk
Möbelfuß 25mm		

D22		6 Stk
Spax 6x40 Seko		

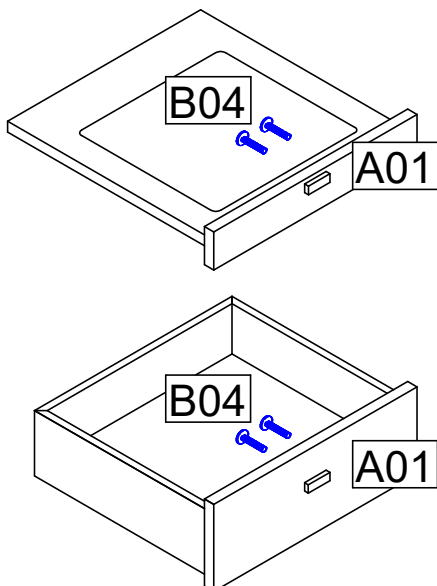
Aushängen der Schubladen



Einhängen der Schubladen



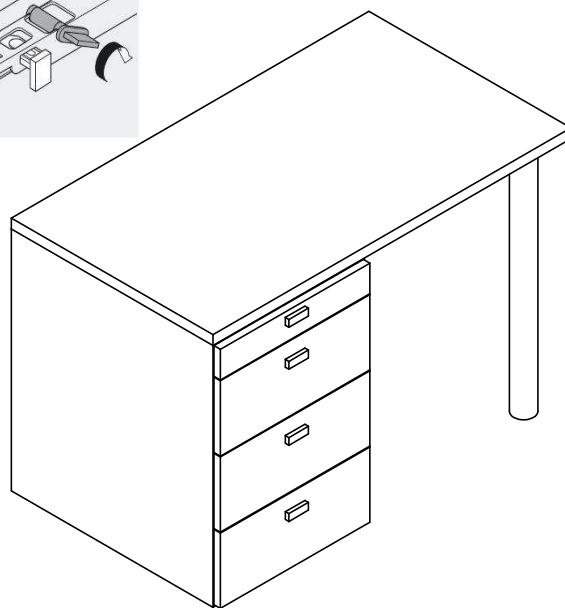
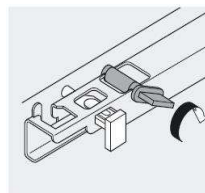
2



A 01		3 / 4 Stk	Anzahl passend zu Griff Schubk.
B 04		Griffschraube	

3

Höhenverstellung +2,5mm



Pflegeanweisung:

Unsere Oberflächen können mit einem Tuch gereinigt werden, das mit verdünntem Alkohol oder mit handelsüblichen Reinigungsmitteln in den vorgeschriebenen Konzentrationen angefeuchtet wurde. Es ist dabei zu beachten, dass keine scheuernde Bestandteile in dem Reinigungsmittel sind, da die Lackoberfläche hiervon beschädigt würde. Wasser oder andere Flüssigkeiten sind umgehend vom Möbel zu entfernen.

