

# MONTAGE- & PFLEGEANWEISUNG

Abbildung

möbelfabrik rudolf

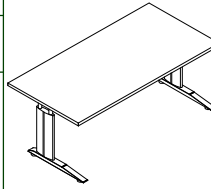


Programm: LOOP

Seite 1 von 1

Artikel: ST1 / ST2

Aufbaupersonal:



Nur bei lot- und waagerechter Aufstellung ist die einwandfreie Funktion des Möbels gewährleistet. Möbelteile auf einer weichen und sauberen Unterlage montieren.

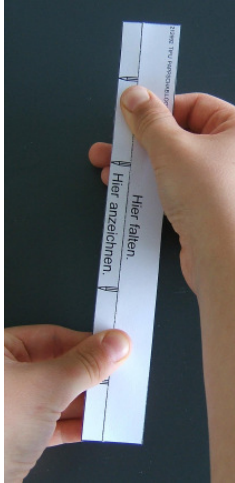
Bei nicht vorschriftsmäßiger bzw. nicht fachmännischer Montage wird bei Personen- oder Sachschäden keinerlei Haftung übernommen.

Nach der Montage dem Endkunden aushändigen!  
Bitte aufbewahren!

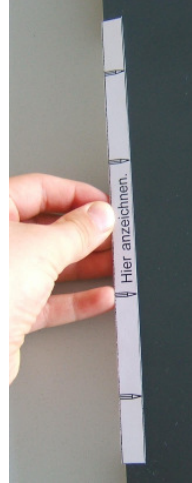
## \*\*\*Achtung\*\*\*

Bei unsymmetrisch geformten Schreibtischplatten ist vor dem Anschrauben der Tischfüsse / Tischgestelle darauf zu achten, dass in die Unterseite der Schreibtischplatte geschraubt wird.

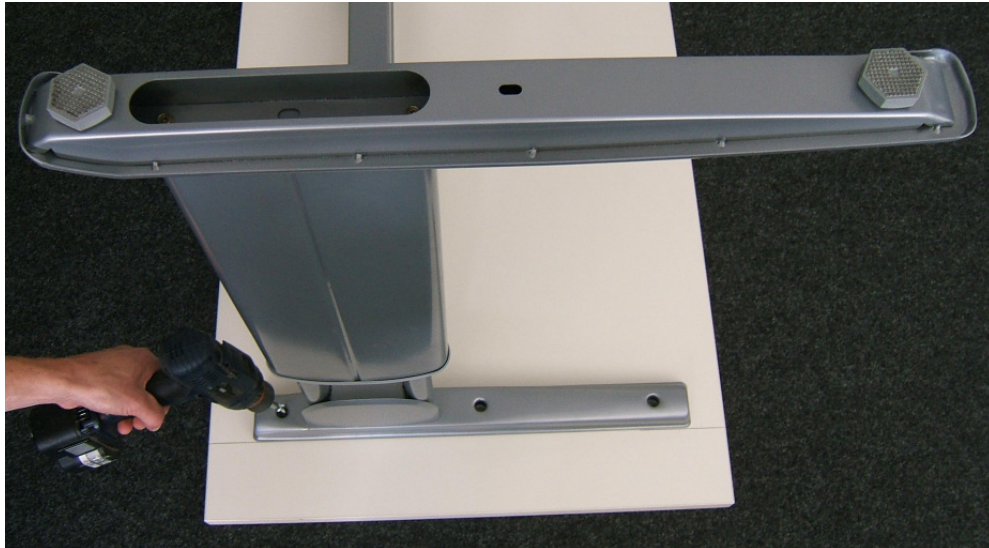
### 1. Schablone falten



### 2. Schablone anlegen und Position anzeichnen



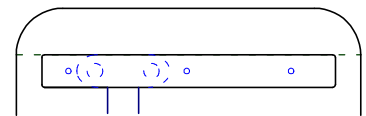
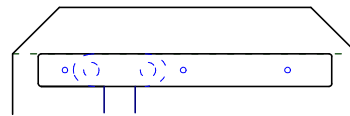
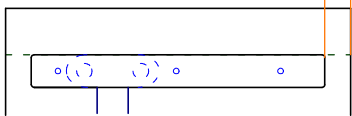
### 3. Tischgestell anschrauben



Montagebeispiel

min 45mm

Abstand von Vorderkante Tischplatte mindestens 45mm



#### Pflegeanweisung:

Unsere Oberflächen können mit einem Tuch gereinigt werden, das mit verdünntem Alkohol oder mit handelsüblichen Reinigungsmitteln in den vorgeschriebenen Konzentrationen angefeuchtet wurde. Es ist dabei zu beachten, dass keine scheuernde Bestandteile in dem Reinigungsmittel sind, da die Lackoberfläche hiervon beschädigt würde. Wasser oder andere Flüssigkeiten sind umgehend vom Möbel zu entfernen.

